



PROVA D'ACCÉS A GRAU SUPERIOR

Convocatòria de 2024

VERSIÓ CATALANA_NOA

INSTRUCCIONS DE LA PROVA

- Disposau d'**1 hora i 30 minuts** per fer la prova.
- Heu de **contestar al mateix full**, a l'espai per a cada pregunta.
- L'examen s'ha de presentar escrit **amb tinta blava o negra**. Les construccions geomètriques es poden fer a **llapis**.
- Es permet l'ús de **regle, escaire, cartabó i compàs**. També es pot emprar la **plantilla de corbes** si fos necessari.
- Es permet l'ús de **calculadora científica**, però no de gràfics ni programable.
- **No** es poden usar **telèfons mòbils** ni **aparells electrònics**.
- **No** es pot entrar a l'examen amb **texts o documents escrits**.
- Les **errades ortogràfiques** descompten fins a **2 punts**.

DADES PERSONALS DE L'ALUMNE/A

Nom: _____

Llinatges: _____

DNI/NIE:

--	--	--	--	--	--	--	--	--

Qualificació:

Signatura de l'alumne/a:

Bona sort!

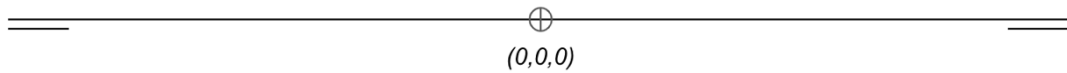
1. GEOMETRIA PLANA – POLÍGONS (2 punts: 1 punt per cada apartat)

- a) Dibuixau un triangle donat el costats **b=60**, **c=40** sabent que l'angle **$\hat{A}=75^\circ$** .
- b) Dibuixau la seva circumferència circumscribita.

2. **GEOMETRIA PLANA – TANGÈNCIES.** Dibuixau dues circumferències amb radis de 30 mm i 19 mm respectivament (els seus centres disten 70 mm). Traçau les rectes tangents interiors a les circumferències. (2 punts)

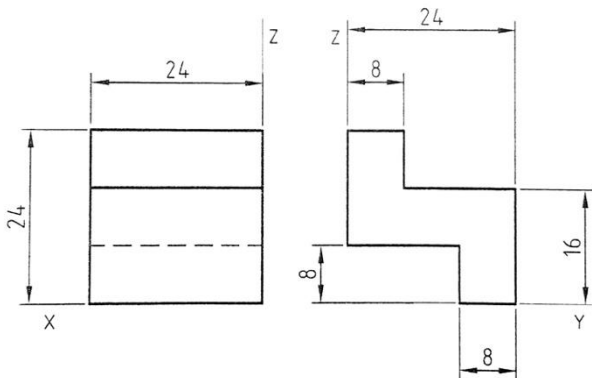
3. SISTEMA DIÈDRIC. Donats els punts A (20,10, 35) i B (40, 52, 0), resoleu les qüestions següents:

- a) Representau la recta horitzontal **r** que forma un angle de 45° amb el pla de projecció vertical i que passa pel punt **A**. (0,5 punts)
- b) Dibuixau el pla α (projectant horitzontal) que conté el punt **A**, forma un angle de 45° amb el pla de projecció vertical i NO conté la recta **r**. (0,5 punts)
- c) Dibuixau les traces del pla β que conté la recta **r** i el punt **B** (contingut al pla de projecció horitzontal). (1 punt)
- d) Representau les projeccions de la intersecció **i** entre els plans α i β . (1 punt)



4. SISTEMA AXONOMÈTRIC ISOMÈTRIC (3 punts)

Dibuixau a escala 3/1 la perspectiva isomètrica de la figura representada en alçat i perfil esquerre segons el croquis acotat (que no està a escala).
Concretau el sòlid únicament amb les línies vistes.



Correcta visualització: 0,25 punts
Aplicació del coeficient: 0,25 punts
Aplicació de l'escala: 0,25 punts
Traçat de la perspectiva: 2 punts
Netedat i acabat del dibuix: 0,25 punts